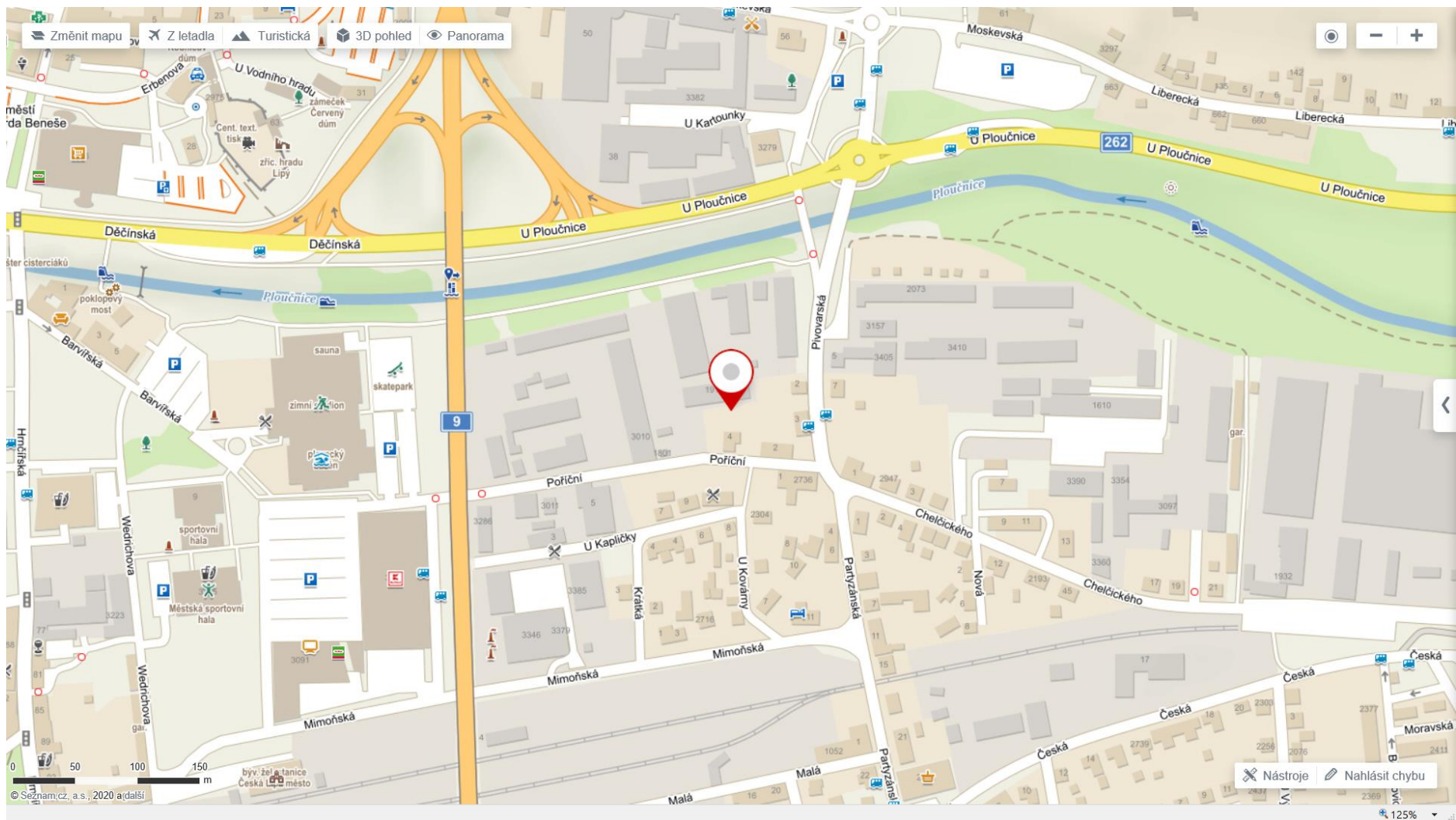
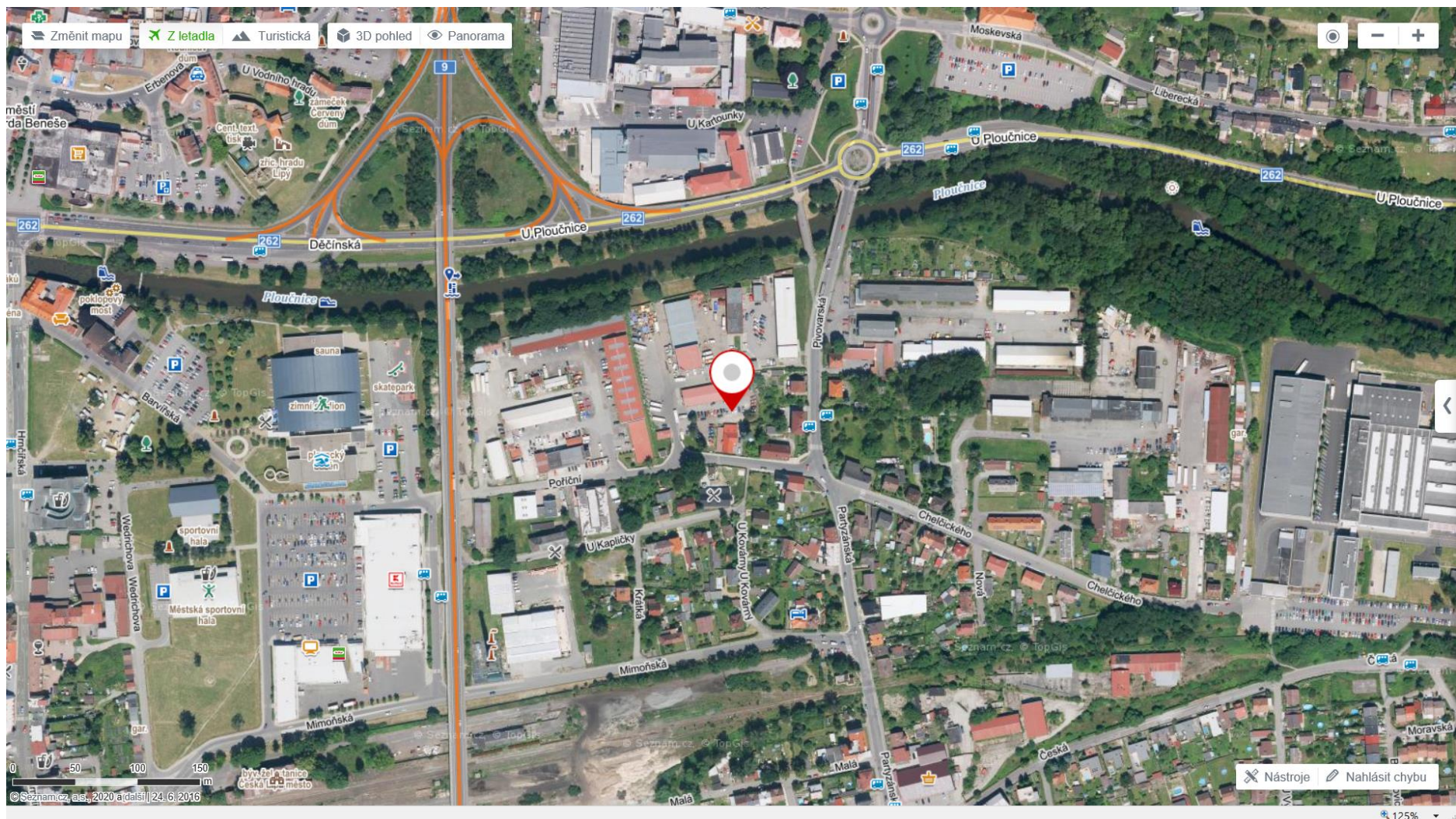


Mapový zákres a fotodokumentace určených volebních stanovišť v Libereckém kraji

Volební stanoviště **pro okr. Česká Lípa** – Česká Lípa, prostor v areálu v Poříční ul. 1918 (GPS: 50.6819361N, 14.5447875E)



Mapový zázrak a fotodokumentace určených volebních stanovišť v Libereckém kraji



Mapový záznam a fotodokumentace určených volebních stanovišť v Libereckém kraji

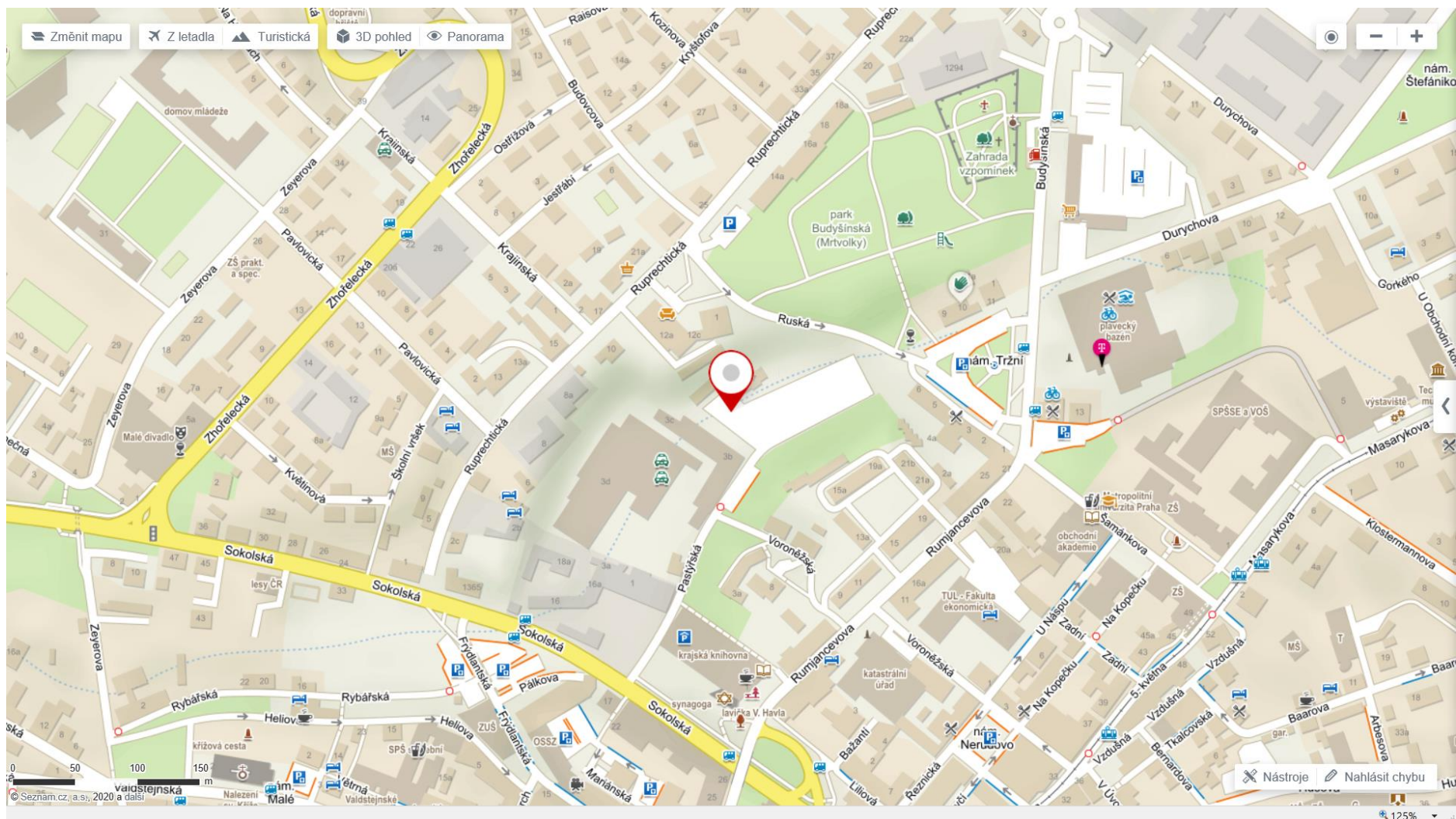


Mapový zákres a fotodokumentace určených volebních stanovišť v Libereckém kraji

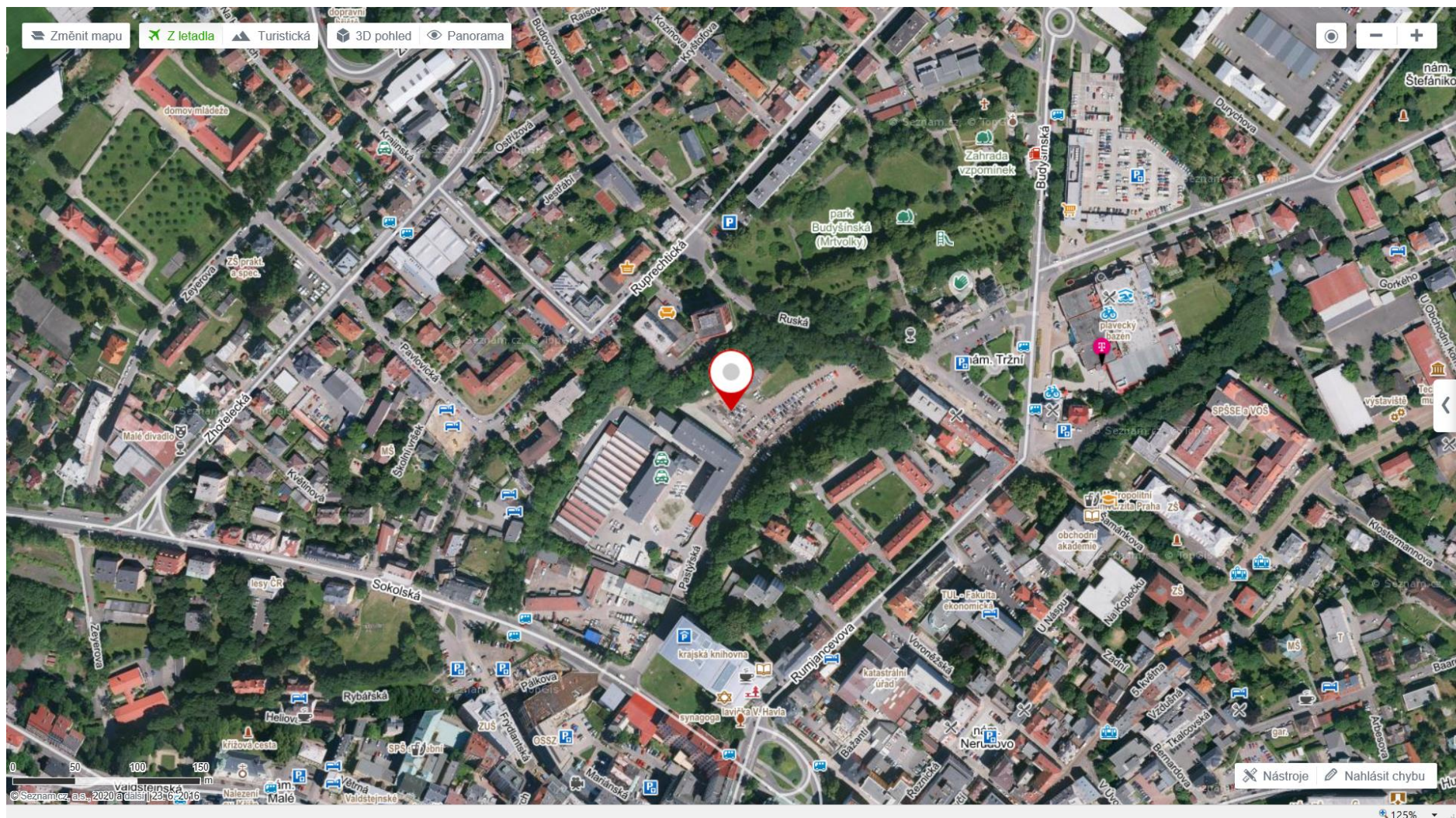


Mapový zákres a fotodokumentace určených volebních stanovišť v Libereckém kraji

Volební stanoviště **pro okr. Liberec** – Liberec, parkoviště v Pastýřské ul. (za budovou Policie) (GPS: 50.7736017N, 15.0584208E)



Mapový zázrak a fotodokumentace určených volebních stanovišť v Libereckém kraji



Mapový zákres a fotodokumentace určených volebních stanovišť v Libereckém kraji

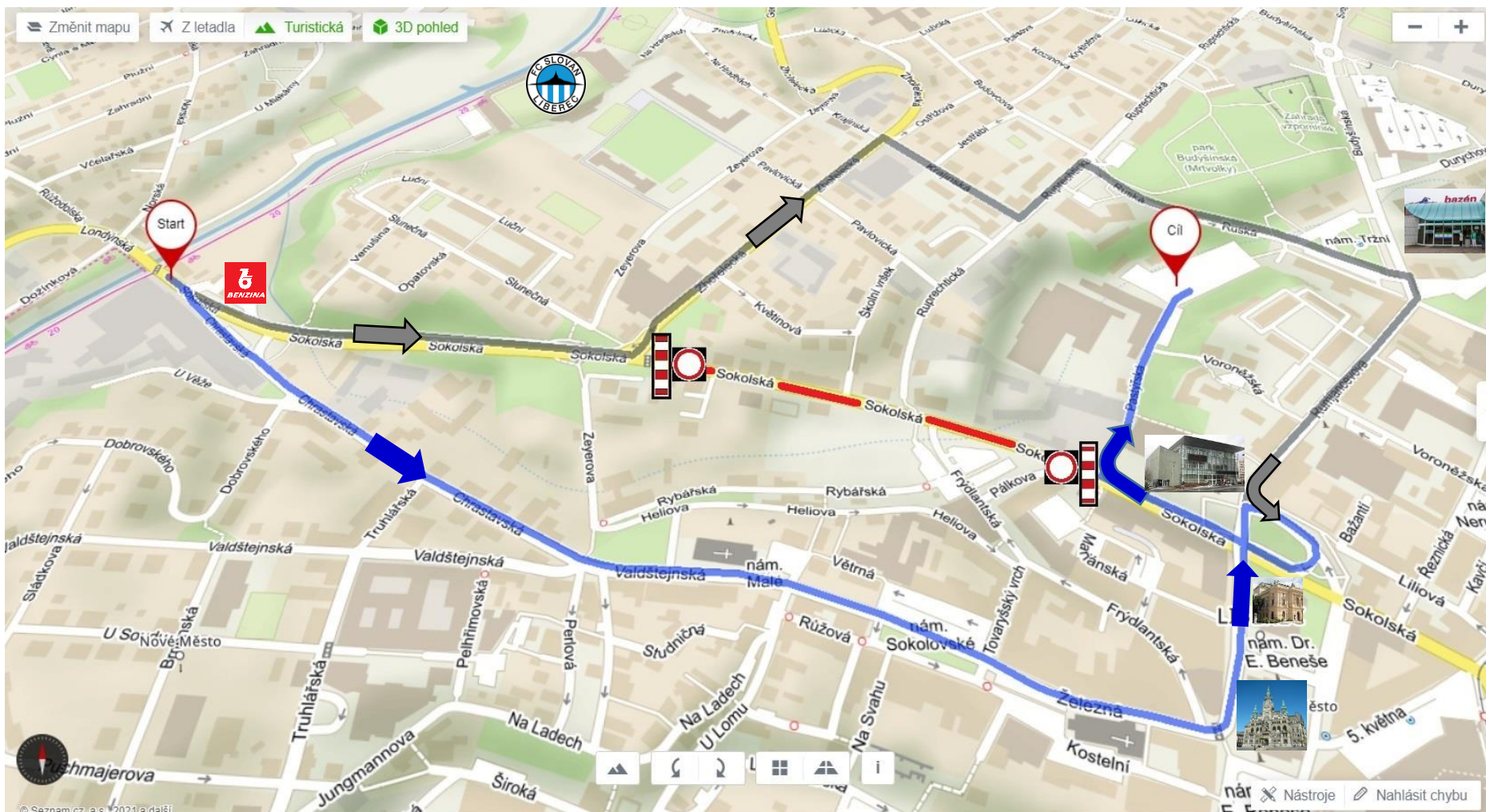


Mapový zákres a fotodokumentace určených volebních stanovišť v Libereckém kraji



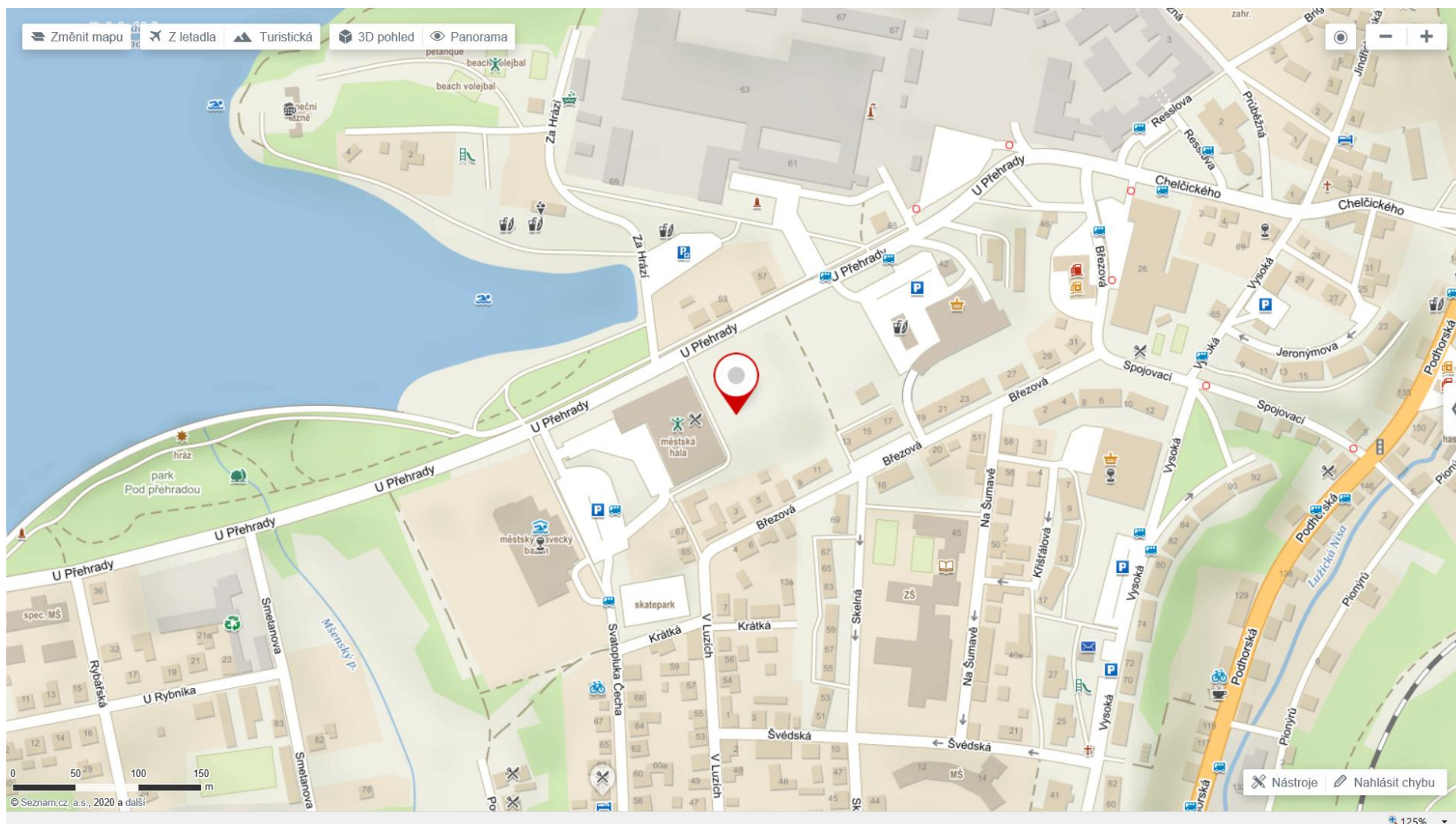
Mapový zákres a fotodokumentace určených volebních stanovišť v Libereckém kraji

POZOR! V důsledku uzavírky části ul. Sokolská je příjezd na **volební stanoviště v Liberci – parkoviště v ul. Pastýřská** možný pouze z centra (směr od Šaldova nám.). **Modrou** a **šedou** barvou jsou vyznačeny 2 možné objíždné trasy.



Mapový zákres a fotodokumentace určených volebních stanovišť v Libereckém kraji

Volební stanoviště pro **okr. Jablonec nad Nisou** – Jablonec nad Nisou, parkoviště u Městské haly, ul. U Přehrady 4747/20
(GPS: 50.7329089N, 15.1798256E)



Mapový zázres a fotodokumentace určených volebních stanovišť v Libereckém kraji



Mapový zákres a fotodokumentace určených volebních stanovišť v Libereckém kraji

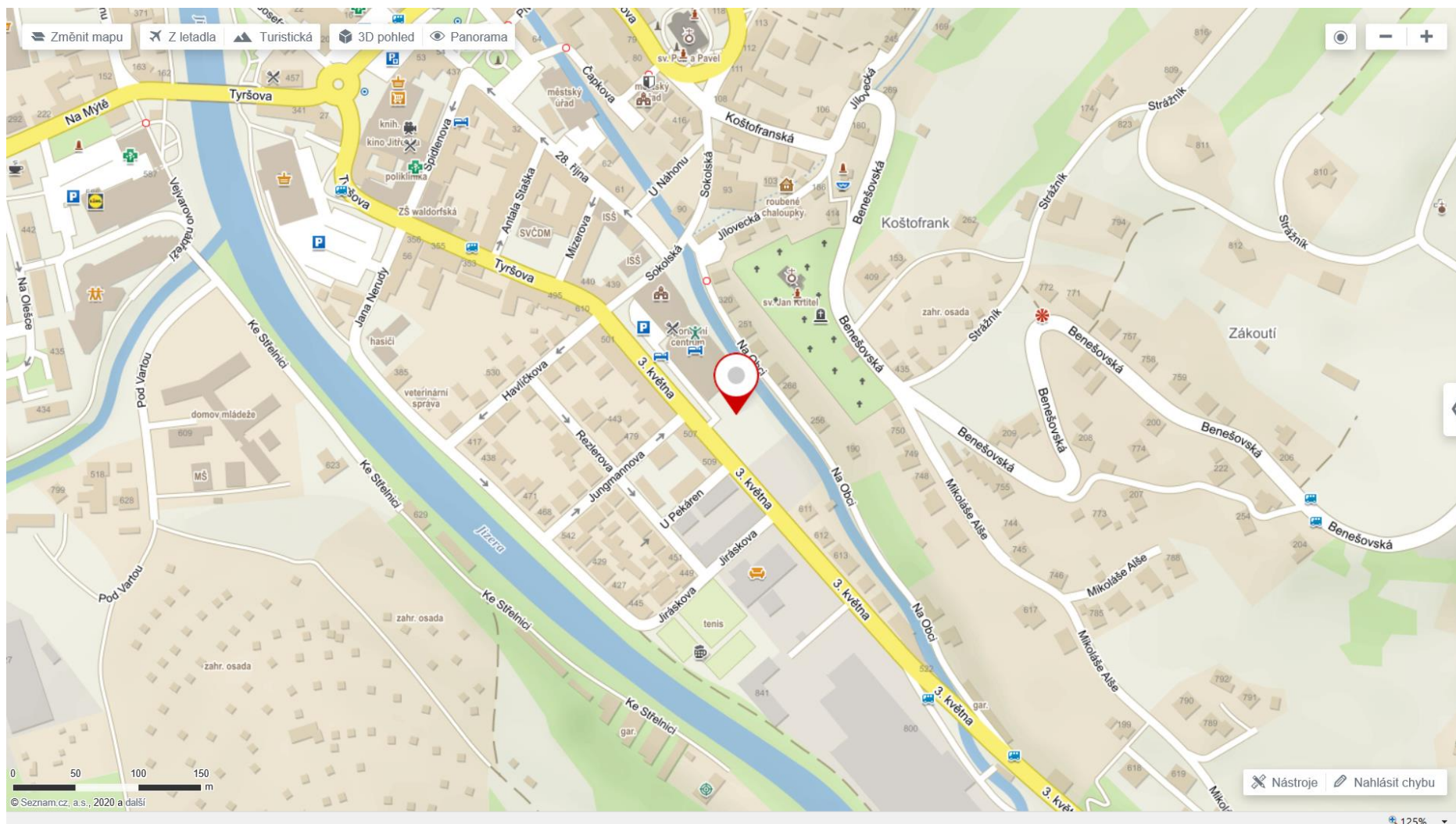


Mapový záznam a fotodokumentace určených volebních stanovišť v Libereckém kraji

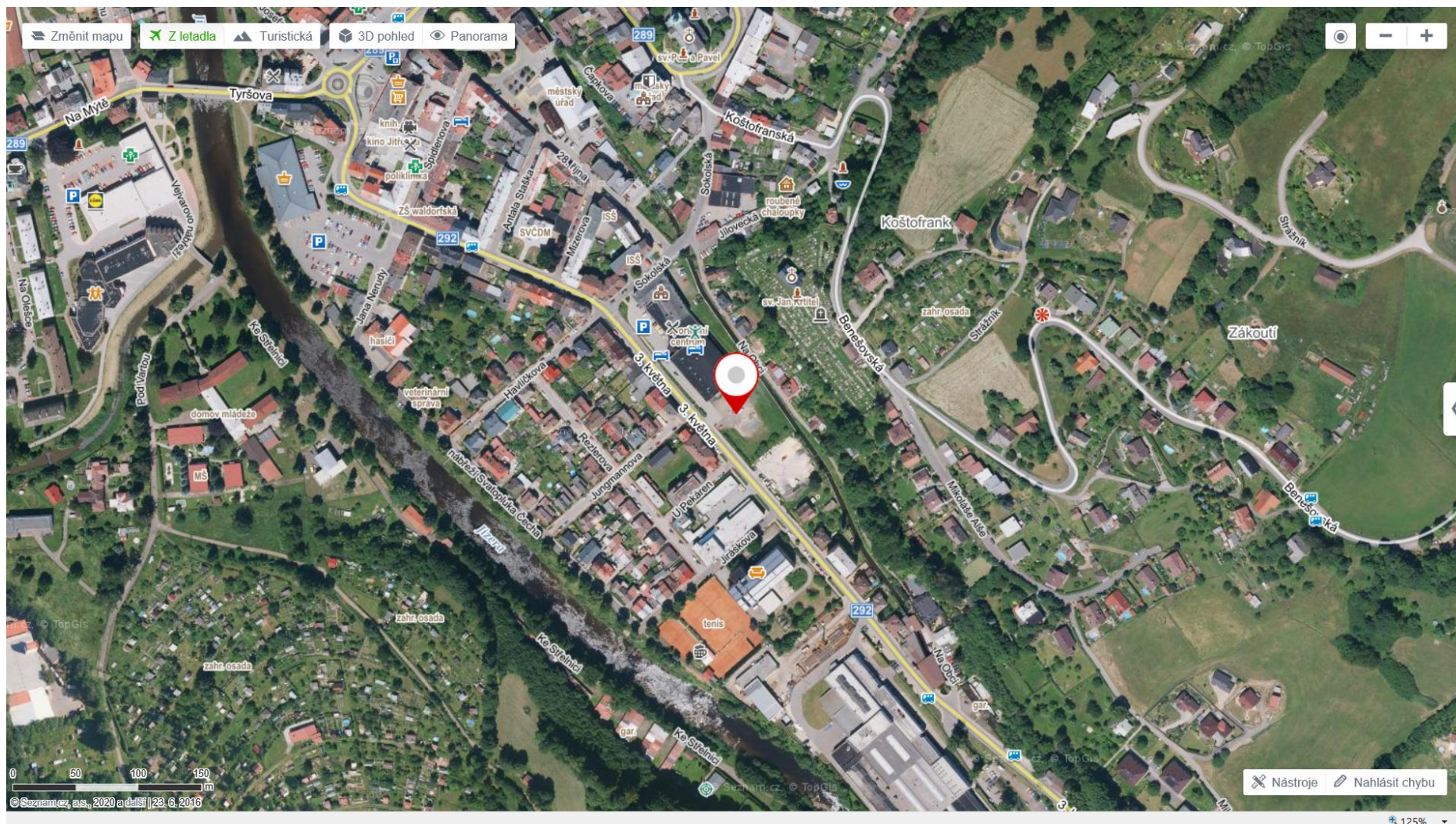


Mapový zákres a fotodokumentace určených volebních stanovišť v Libereckém kraji

Volební stanoviště **pro okr. Semily** – Semily, parkoviště u Sportovního centra, ul. 3. května 327 (GPS: 50.5999308N, 15.3376408E)



Mapový zákres a fotodokumentace určených volebních stanovišť v Libereckém kraji



Mapový záznam a fotodokumentace určených volebních stanovišť v Libereckém kraji



Mapový zákres a fotodokumentace určených volebních stanovišť v Libereckém kraji

